



biblioteca

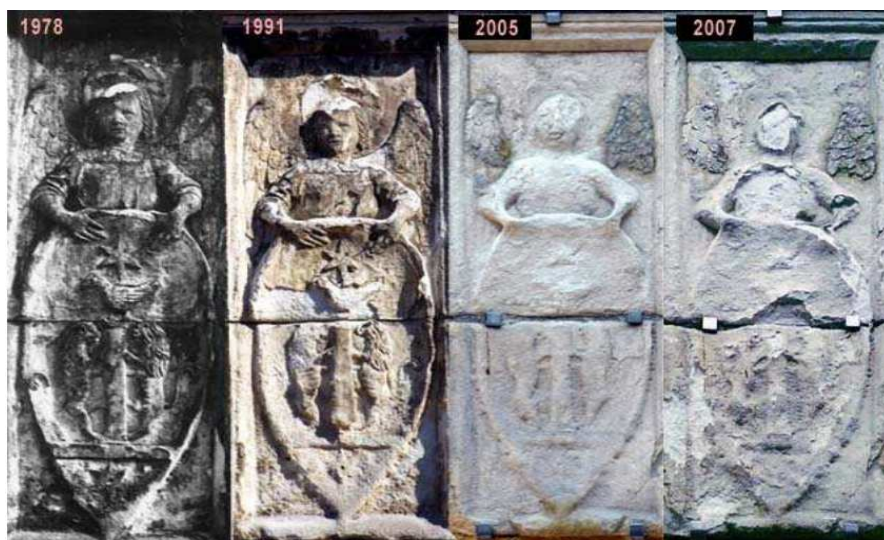


ROMA CAPITALE
Assessorato alla Cultura, Creatività e Promozione Artistica



GUGLIELMO MARCONI

Arvalia Portuense



Progressivo degrado di un monumento a Venezia

Per il ciclo "La Scienza al servizio della Bellezza"
A cura dell'**Ufficio Biblioscienze**

Mercoledì 5 novembre ore 17-19

La matematica del degrado dei monumenti
conferenza di Roberto Natalini

La matematica può aiutare gli esperti di conservazione dei monumenti nel difficile compito di valutare il progredire del danneggiamento e l'efficacia di possibili strategie di recupero.

ingresso gratuito

Roberto Natalini è un Matematico. Direttore dell'Istituto per le Applicazioni del Calcolo del CNR fondato da Mauro Picone, si occupa di modelli matematici per applicazioni in chimica, biologia, traffico, fluidodinamica e di tante altre cose.

Il tuo quartiere come non l'hai mai letto.

Municipio XI - Biblioteca Guglielmo Marconi - via Gerolamo Cardano 135 - tel. 06 45460301 - guglielmomarconi@bliotechediroma.it